

FOCUS SUR

COMERSO ET SA SOLUTION INNOVANTE DE GESTION DES INVENDUS

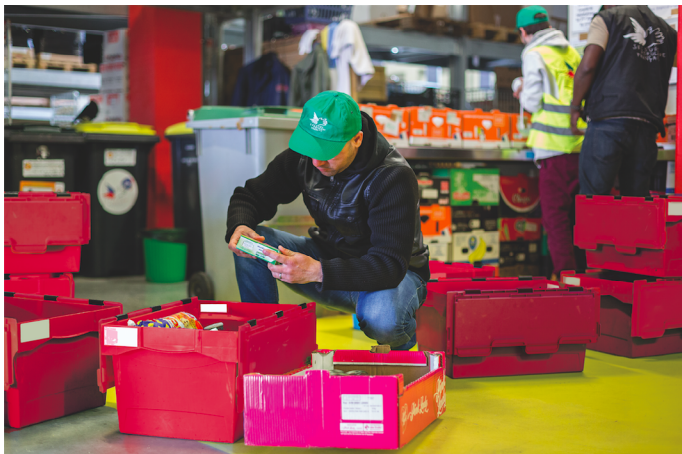
RÉDUIRE À LA SOURCE LES INVENDUS ET FAVORISER LE DON

COMERSO est une solution complète de gestion et de valorisation des invendus des entreprises. Le but est de proposer un cercle vertueux entre les entreprises et les associations en mettant à disposition un processus de gestion qui permet de réduire à la source les invendus et favoriser le don. Créée le 25 Octobre 2013 par Pierre-Yves Pasquier et Rémi Gilbert, la jeune entreprise fête cette année ses 4 ans !



UNE SOLUTION À DOUBLE NIVEAU

La solution de COMERSO est à 2 niveaux, il y a tout d'abord une aide pour que les entreprises gèrent mieux la promotion des produits à DLC courtes (Date Limite de Consommation), afin d'organiser la vente accélérée. Ensuite, un logiciel permet aux entreprises de simplifier et de sécuriser les démarches administratives et fiscales. Ce logiciel est couplé à une prestation d'enlèvement transport-logistique frigorifique afin de récupérer les marchandises dans les entreprises pour les livrer directement et de manière sécurisée aux associations. Ce logiciel innovant permet une traçabilité complète des flux de marchandises ainsi qu'un suivi de la température afin de garantir le maintien de la chaîne de froid.



AVEC LE SOUTIEN DE :

UNE RÉPONSE À UN VRAI BESOIN DE LA PART DES ENTREPRISES



COMERSO a été créée pour répondre à un vrai besoin de la part des entreprises de donner de manière simple, sécurisée et régulière tout en permettant aux associations de ne recevoir que les produits dont elles ont besoin et de palier aux difficultés logistiques dont elles font preuve. Depuis début 2017 COMERSO a ouvert son service à la restauration collective, aux industries agro-alimentaires et aux coopératives agricoles. Le

cœur de la plus value de COMERSO est de venir collecter les entreprises qui sont situées dans des zones géographiques où les associations ne sont pas en mesure d'aller actuellement. Quant aux associations, cela leur permet d'économiser en frais de transport et donc de pouvoir mobiliser davantage de bénévoles sur la distribution de marchandise.

UNE SOLUTION ADAPTÉE ET COMPLÉMENTAIRE

COMERSO procède à un audit/diagnostic des solutions déjà mises en places dans les entreprises afin de proposer une solution adaptée et complémentaire. L'objectif est d'utiliser les bons leviers (vente accélérée, don, autre filière de revalorisation...) pour éviter la perte sèche des marchandises et leur destruction. Concrètement, il est mis à disposition des entreprises du matériel informatique et logistique afin de permettre aux marchandises d'être redirigées vers les bonnes filières, en priorité celle de l'aide alimentaire. Ceci est réalisé dans le contexte de maîtrise sanitaire afin de ne donner que des produits frais et de qualité aux bénéficiaires de l'aide alimentaire. Enfin les chauffeurs-livreurs de COMERSO sont des personnes en insertion qui trouvent une nouvelle vocation dans le métier du transport-logistique solidaire. COMERSO se rémunère sur une partie des économies qui vont être générées par l'entreprise partenaire.

DES RÉSULTATS IMPRESSIONNANTS

COMERSO, dont le siège social est situé à Agen dans le Lot-et-Garonne, rayonne sur la Région Nouvelle-Aquitaine et une grande partie du territoire métropolitain. Aujourd'hui c'est plus de 40 tonnes de marchandises collectées tous les jours par un peu plus de 50 chauffeurs. Sur le territoire ce sont pas loin de 300 magasins qui sont collectés chaque jour, ce qui permet à plus de 400 associations d'en bénéficier tous les mois. Le nombre de repas distribués aux associations ne cesse d'augmenter depuis la création de l'entreprise il y a maintenant 4 ans, pour s'établir à environ 1 millions par mois aujourd'hui.

